

Pioneer Funds – Emerging Europe and Mediterranean Equity

A CZK Nedistribúované

31. ledna 2012



Důležité upozornění

- CZK třída Pioneer Funds – Emerging Europe and Mediterranean Equity byla založena 1. 6. 2010.
- Tato prezentace není investičním doporučením, projevem osobního investičního poradenství ani nabídkou.
- Prezentace je určena zkušeným investorům, bankéřům a finančním poradcům, obsahuje vysoce sofistikované detaily investičního procesu, které nemusí být pro laickou veřejnost zcela srozumitelnými. Základní informace najdete v Základních údajích o fondu na webu (www.pioneerinvestments.cz), případně v Měsíční zprávě fondu.
- Pro více informací kontaktujte Klientské centrum Pioneer Investments v ČR (infolinka 800 118 844).

Obsah

Přehled portfolia

Základní údaje

Investiční přístup

Investiční proces

Výkonnost

Charakteristika portfolia

Investiční tým

Pioneer Funds – Emerging Europe and Mediterranean Equity

Přehled portfolia

▪ Přehled

- Využíváme přístup GARP (růst za přiměřenou cenu). Základem investičního procesu je bottom-up s top-down kontrolou rizik. Zaměřujeme se na společnosti s malou až střední kapitalizací, tam vidíme největší růstový potenciál. Typický horizont našich investic jsou 3 roky.

▪ Cíle portfolia

- Expozice na společnosti střední a východní Evropy a vybrané středomořské země (například Izrael a Egypt)
- Benchmark : MSCI Emerging Europe and Middle East 10/40

▪ Pozice (interní směrnice)

- Absolutní pozice akcie: max. 8%, min. 0,5%*
- Relativní pozice akcie: max. 5%*
- Země/Sektor: bez omezení*
- Počet pozic: 60 až 80 *

▪ Hotovost: max 20%*

* Poznámka: Jedná se o interní limity, nejsou zahrnuty v prospektu. Tyto limity se mohou měnit.

Obsah

Přehled portfolia

Základní údaje

Investiční přístup

Investiční proces

Výkonnost

Charakteristika portfolia

Investiční tým

Pioneer Funds – Emerging Europe and Mediterranean Equity

Základní údaje

Velikost fondu (miliony CZK)	13 986,8
Celkový počet pozic	70
Zahájení činnosti fondu	30. 11. 1998
Zahájení výpočtu vl. kapitálu (třída A)	1. 6. 2010
Benchmark	MSCI Emerging Markets Europe & Middle East 10/40
Morningstar Rating	★★★★
S&P Fund Management Rating	A

Zdroj: Pioneer Investments k 31. 1. 2012. Morningstar Ratings: Copyright © 2012 Morningstar UK Limited. Všechna práva vyhrazena. Informace zde obsažené: (1) nemohou být kopírovány nebo distribuovány; a (2) není zaručena jejich přesnost, úplnost nebo aktuálnost. Agentura Morningstar, ani poskytovatelé jejich informací nenesou odpovědnost za jakékoliv škody nebo ztráty vyplývající z využití těchto informací. S&P Rating: Zdroj Standard and Poors Copyright © The McGraw Hill Companies Ltd (2012).

Obsah

Přehled portfolia

Základní údaje

Investiční přístup

Investiční proces

Výkonnost

Charakteristika portfolia

Investiční tým

Pioneer Funds – Emerging Europe and Mediterranean Equity

Investiční přístup

„Rozvíjející se trhy jsou volatilní a neefektivně oceňují, v dlouhém období mají však kvalitní společnosti vyšší výkonnost.“

„Integrovaná top–down analýza zemí a pečlivý výběr akcií na základě fundamentů a bottom–up analýzy nám umožňují identifikovat příležitosti a těžit z neefektivnosti.“

Zdroj: John Pollen, Pioneer Investments.

Obsah

Přehled portfolia

Základní údaje

Investiční přístup

Investiční proces

Výkonnost

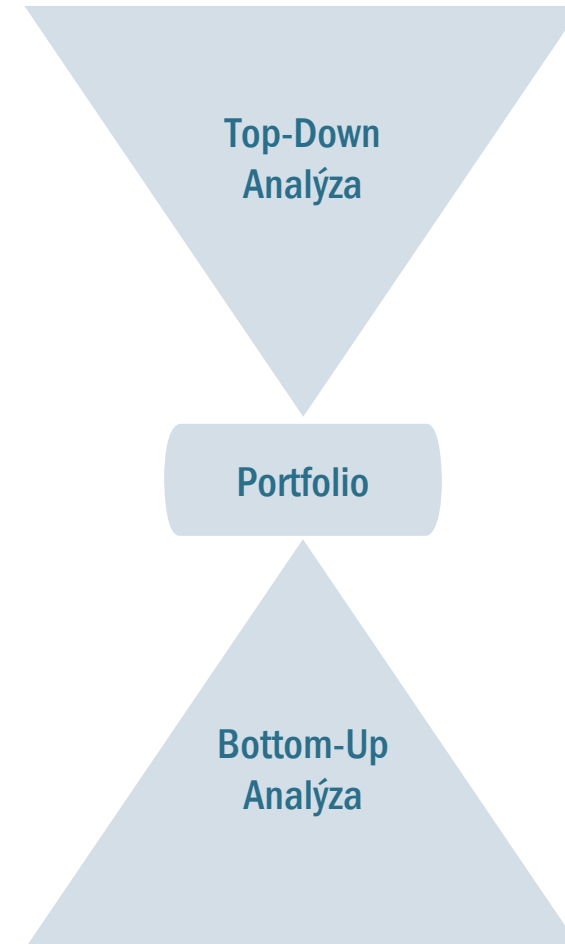
Charakteristika portfolia

Investiční tým

Pioneer Funds – Emerging Europe and Mediterranean Equity

Investiční proces: Integrovaný Top-down / Bottom-up přístup

- **Top-down analýza zahrnuje:**
 - Hodnocení zemí / fundamentální analýza
 - Tematické podklady
- **Bottom-up analýza zahrnuje:**
 - Návštěvy společností a meetingy
 - Pohled na likviditu a ocenění
 - Fundamentální výzkum
- **Portfolio je sestaveno kombinací analýz top-down a bottom-up**



Pioneer Funds – Emerging Europe and Mediterranean Equity

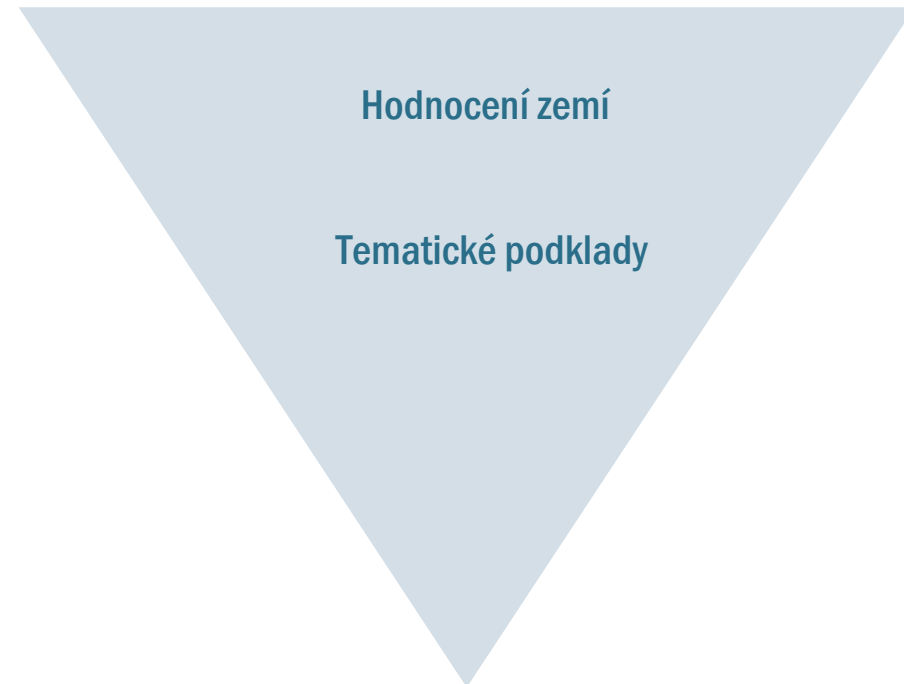
Investiční proces: Top-down – Hodnocení zemí

- **Ohodnocení zemí, vývoje měny a potenciálu trhu na základě šesti klíčových ukazatelů:**

- Běžný účet
- Kapitálový účet
- Fiskální politika
- Soukromá poptávka
- Inflace
- Monetární politika

- **Plus hlavní kvalitativní faktory:**

- Politické prostředí
- Sociální podmínky
- Demografie



Pioneer Funds – Emerging Europe and Mediterranean Equity

Investiční proces: Top-down - Screeningový model řadí země podle atraktivity

- Monitoring současných stavů a trendů hlavních ekonomických ukazatelů
- Kvalitativní faktory jsou částí top-down analýzy ale nejsou ohodnoceny
- Syntetický pohled na makroekonomiku každé země, pomoc při sledování trendů měny
- Čtvrtletně posuzováno

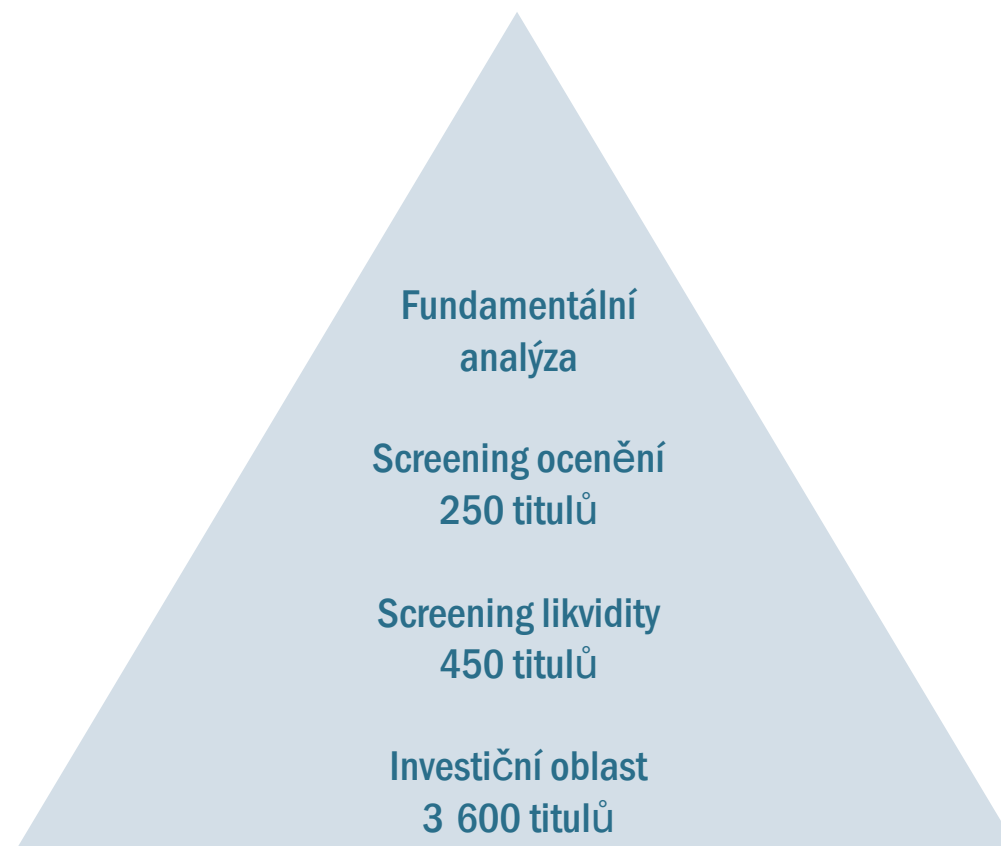
MACRO CHECK		EMEA					Score*	
Country	GDP	Economy					Total (prev q'ter)	
	2010/11	External Current account	Capital account	Domestic Budget	Demand	Inflation	Liquidity CB Policy	
Russia	4.0/4.3	1	-1	0	1	-1	0	0 (2)
Turkey	8.9/5.6	-1	1	0	1	-1	1	1 (0)
South Africa	2.8/3.9	0	1	-1	1	-1	1	1 (1)
Czech Republic	2.3/2.2	-1	1	-1	1	1	0	1 (2)
Poland	3.8/4.2	-1	1	-1	1	0	1	1 (1)
Hungary	1.2/3.0	1	1	1	1	0	1	5 (2)
Egypt	5.1/1.4	-1	1	-1	1	-1	-1	-2 (-3)

Pouze pro ilustraci.

Pioneer Funds – Emerging Europe and Mediterranean Equity

Investiční proces: Bottom-up – Filtrování investiční oblasti

- Investiční oblast zahrnuje zhruba 3 600 společností
- To zahrnuje jak indexové, tak neindexové společnosti
- Oblast filtrujeme pomocí vlastní metodologie dvou faktorů za účelem snížit celkové číslo pro fundamentální analýzu



Pioneer Funds – Emerging Europe and Mediterranean Equity

Investiční proces: Bottom-up – Fundamentální analýza vyfiltrovaných společností

▪ Fundamentální analýza zahrnuje:

- Poznámky výzkumu
- Modely ocenění
- Návštěvy a meetingy se společností
- Cílovaná cena

▪ iPortal

- Interní nástroj
- Vlastní
- Internetová aplikace

The screenshot shows the 'Browse Coverage List' interface in an Internet Explorer browser. The page title is 'Browse Coverage List - Windows Internet Explorer provided by Pioneer Investments'. The address bar shows the URL: http://dubsp02/_layouts/1033/coveragelist/browsecoveragelist.aspx. The interface includes a navigation menu with options like 'iPortal Home', 'Performance', 'Risk', 'Fundamental Research', 'Quant Equity', 'Asset Allocation', 'Optimization', 'Fixed Income', 'Product Strategy', and 'Team Sites'. Below the navigation, there are filters for 'No Research In The Last', 'Covered By', 'Rating', 'Region', 'Sponsor', and 'Sector'. A table of research data is displayed with columns for Company Name, Modify, Sector, Covered By, Rating, Rating Date, Sponsor, T.P., and Last Research Date. The table lists various companies such as Ajisen China Holdings Ltd, AMMB Holdings, AmorePacific Corp, Anglo American Platinum, AngloGold Ashanti, Associated Cement Companies, Asustek Computer, Au Dptronics Corp, Bajaj Auto Limited, Banco de Oro Universal Bank, Bangkok Bank, Bank Central Asia, Bank Danamon, Bank Mandiri, Bank of China Ltd, Bank Rakyat Indonesia, and Bharti Televentures.

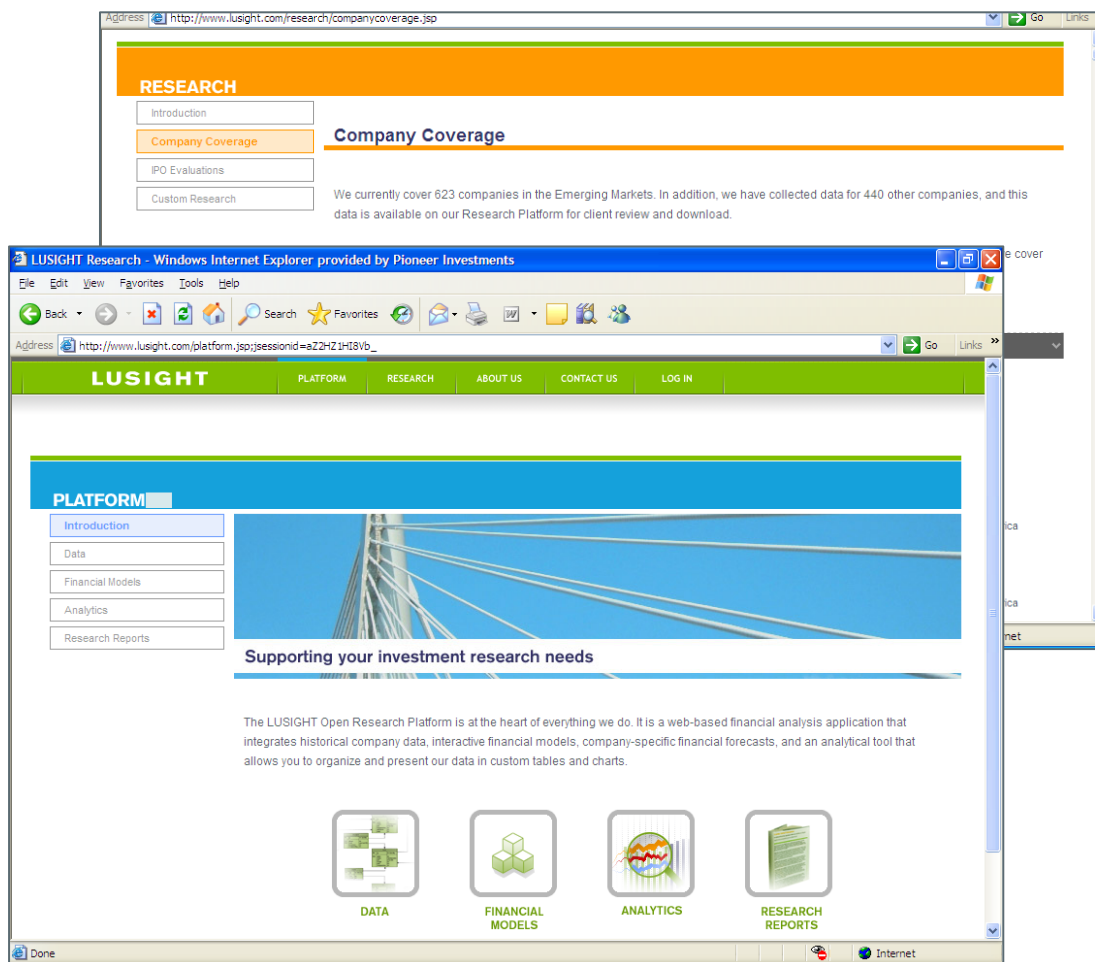
Company Name	Modify	Sector	Covered By	Rating	Rating Date	Sponsor	T.P.	Last Research Date
Ajisen China Holdings Ltd	Modify	Food and Staples Retailing	Chatterjee, Subhra	Buy	28/03/2007	Chatterjee, Subhra	9.60	24/04/2008
AMMB Holdings	Modify	Diversified Financials	Delle Cave, Sergio	OverWeight	18/04/2007	Delle Cave, Sergio	5.00	26/12/2003
AmorePacific Corp	Modify	Consumer Services	Chatterjee, Subhra	OverWeight	13/12/2007	Chatterjee, Subhra	743585.00	21/02/2008
Anglo American Platinum	Modify	Materials	Dwyer, Owen	Buy	31/07/2007	Dwyer, Owen	1500.00	16/06/2008
AngloGold Ashanti	Modify	Materials	Dwyer, Owen	OverWeight	07/02/2008	Dwyer, Owen	50.00	07/02/2008
Associated Cement Companies	Modify	Capital Goods	Delle Cave, Sergio	OverWeight	18/04/2007	Delle Cave, Sergio	900.00	
Asustek Computer	Modify	Capital Goods	Kong Chay, Kai	OverWeight	30/12/2005			30/03/2007
Au Dptronics Corp	Modify	Technology Hardware and Equipment	Salvato, Vincent	Sell	20/03/2008	Delle Cave, Sergio	60.00	23/04/2008
Bajaj Auto Limited	Modify	Automobiles and Components	Poh, David	Sell	18/05/2007	Poh, David	2265.00	17/07/2007
Banco de Oro Universal Bank	Modify	Banks	Delle Cave, Sergio	Buy	18/04/2007	Delle Cave, Sergio	80.00	
Bangkok Bank	Modify	Banks	Loke, Sau Yin	OverWeight	02/07/2007	Loke, Sau Yin	130.00	02/07/2007
Bank Central Asia	Modify	Banks	Loke, Sau Yin	Sell	16/05/2007	Loke, Sau Yin	7600.00	16/05/2007
Bank Danamon	Modify	Diversified Financials	Loke, Sau Yin	OverWeight	16/05/2007	Loke, Sau Yin	7600.00	16/05/2007
Bank Mandiri	Modify	Diversified Financials	Loke, Sau Yin	OverWeight	16/05/2007	Loke, Sau Yin	3500.00	16/05/2007
Bank of China Ltd	Modify	Banks	Loke, Sau Yin	Sell	12/01/2007	Delle Cave, Sergio	3.80	27/03/2008
Bank Rakyat Indonesia	Modify	Diversified Financials	Loke, Sau Yin	OverWeight	16/05/2007	Loke, Sau Yin	6800.00	16/05/2007
Bharti Televentures	Modify	Telecommunication Services	Salvato, Vincent	Sell	20/05/2008	Delle Cave, Sergio	800.00	26/05/2008

Pouze pro ilustraci.

Pioneer Funds – Emerging Europe and Mediterranean Equity

Investiční proces: Bottom-up – Externí výzkum

- Externí analýza doplňuje interní výzkumy
- Lusight je nezávislá společnost zaměřující se na rozvíjející se trhy
- Pokrývá více jak 1 000 společností se 40 analytiky
- Výzkum zahrnuje:
 - Data společnosti
 - Interaktivní finanční modely
 - Předpovědi
 - Analytické nástroje

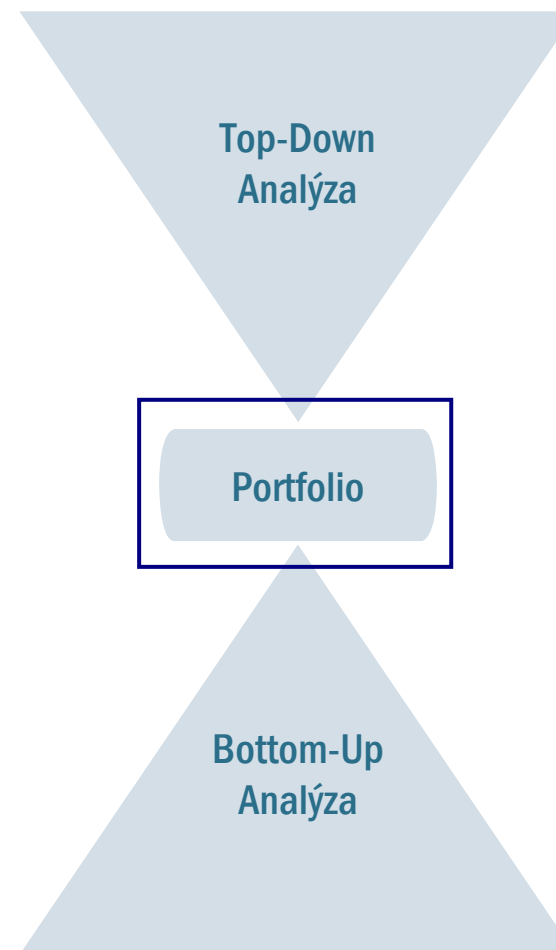


Pouze pro ilustraci.

Pioneer Funds – Emerging Europe and Mediterranean Equity

Investiční proces: Sestavení portfolia

- Váhy titulů jsou určeny pomocí:
 - Rozdílu od cílové ceny
 - Makroekonomie daného případu (země, tematické podklady)
 - **Směrnice***:
 - Relativní váhy země: bez limitu
 - Relativní váhy sektoru: bez limitu
 - Relativní váhy titulu: +/- 5%
 - Absolutní váhy titulu: < 8%
- Průměrná pozice je okolo 1,3% z celkových aktiv fondu
- Počet pozic: zhruba 60-80
- U nových pozice je žádoucí růst alespoň 25%
- Hotovost – až 20% v době silné averze k riziku
- Pozice pod 0,5% je buď dokoupena nebo prodána

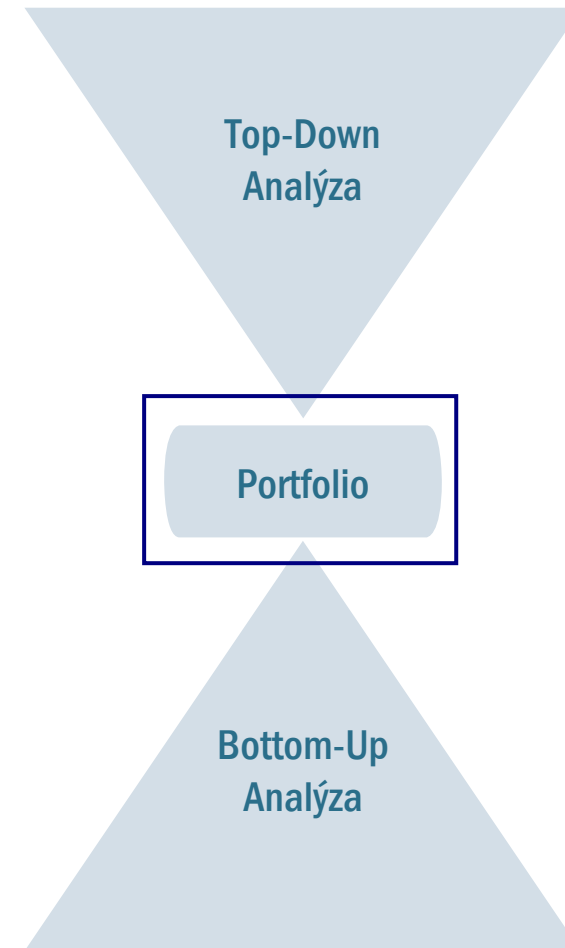


* Jedná se o interní směrnice, které se mohou měnit. Interní limity upozorňují zaměstnance na pozice, které se pohybují mimo interně schválené pásmo. Tyto limity pomáhají pouze při sestavování portfolia a za žádných okolností nejsou chápány jako omezující pro investiční proces.

Pioneer Funds – Emerging Europe and Mediterranean Equity

Investiční proces: Kdy prodat pozici

- Pozice je prodána pokud:
 - Je dosažena cílovaná cena
 - Makroekonomické nebo fundamentální faktory se zhoršily a společnost dále nenabízí atraktivní růst; a / nebo
 - Identifikovali jsem lepší investiční příležitost a redukujeme nebo prodáváme pozici



Pioneer Funds – Emerging Europe and Mediterranean Equity

Investiční proces: Řízení rizik

Rizikové strategie

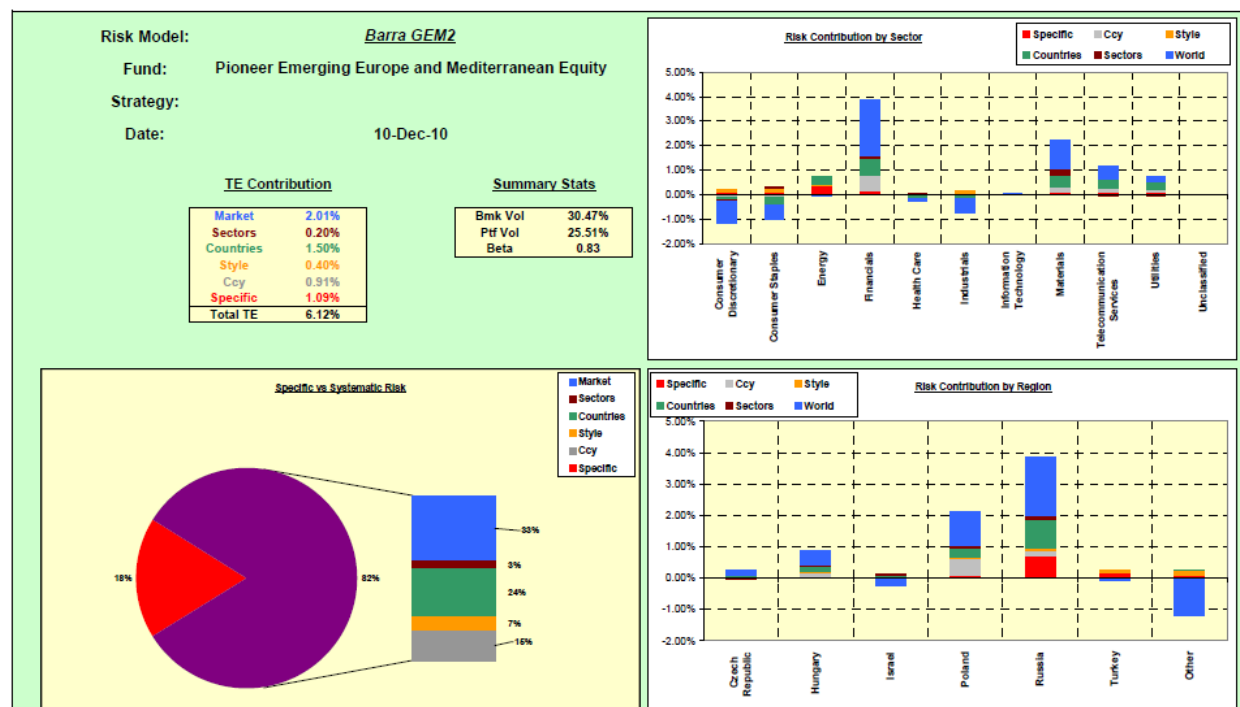
- Nástroje pro plánování a řízení rizika

Analýza portfolia

- Nástroje k pochopení faktorů, které ovlivňují výkonnost

Investiční kontrola

- Monitoring směrníc pro pozice
- Všechna překročení musí být vysvětlena
- Překročení zkoumá vedoucí evropských investic
- Investiční směrnice jsou jasně dané, aby nedocházelo k překročení



Pouze pro ilustraci.

Pioneer Funds – Emerging Europe and Mediterranean Equity

Investiční proces: Řízení rizik – Tým portfoliových analytiků

- Poskytuje portfolio manažerovi zprávy o výkonnosti a rizicích portfolia
- Následující zprávy jsou odesílány na iPortal:
 - Výkonnost: denně
 - Atribuční analýza: denně
 - Stylová analýza: týdně
- Čtvrtletní balíčky:
 - Používány na čtvrtletních a přehledových schůzkách

European Equity		Market Capitalization*	Dividend Yield	Price / Earnings*	P/E using FY1 Est*	P/E using FY2 Est*	Price / Cash Flow*	Price / Book*	Price
Italian Equity									
Pioneer Az Crescita	Data	16,777.0	3.80	13.71	12.36	11.1	7.69	2.22	
Pioneer Az Italia	Data	16,947.2	3.92	13.61	12.31	11.0	7.61	2.20	
Pioneer Italian Equity	Data	15,977.3	3.81	13.91	12.34	11.0	7.70	2.24	
IMB Ref. Proxy	Data	20,795.8	4.34	12.43	11.23	10.3	6.75	1.93	
Emerging Markets Equity									
Pioneer Eastern European Equity	Data	28,641.9	1.49	18.56	13.68	12.4	14.64	3.80	
MSCI Emerging Markets Europe and Middle East	Data	23,358.6	1.82	14.46	12.26	10.9	10.84	2.63	
Pioneer Emerging Markets Equity	Data	18,616.6	1.75	19.26	14.45	12.6	14.21	4.40	
MSCI Emerging Markets	Data	13,954.3	2.10	16.91	13.90	12.3	11.71	3.32	
ex Uni - Pioneer Azionario Paesi Emergenti	Data	20,692.0	1.80	18.54	13.59	11.8	13.89	4.32	

Pouze pro ilustraci.

Obsah

Přehled portfolia

Základní údaje

Investiční přístup

Investiční proces

Výkonnost

Charakteristika portfolia

Investiční tým

Pioneer Funds – Emerging Europe and Mediterranean Equity

Výkonnost (CZK třída)

	Fond %	Benchmark %	Relativně %
1 měsíc	12,9	13,5	-0,6
3 měsíce	8,8	9,7	-0,9
Od začátku roku (YTD)	12,9	13,5	-0,6
1 rok	-12,3	-6,4	-5,9
3 roky p.a.	-	-	-
5 let p.a.	-	-	-

Zdroj: Pioneer Investments k 31. 1. 2012. Výkonnost v CZK je převedena z výchozí měny podfondu (eura). Výkonnostní data se vztahují výhradně ke kategorii A a jsou založena na NAV bez poplatků. Informace o dalších dostupných kategoriích naleznete v prospektu. Výkonnost v minulosti není spolehlivým ukazatelem budoucích výnosů. Výnos může kolísat v důsledku výkyvů měnového kurzu. Prosím přečtěte si MSCI disclaimer v Důležitých poznámkách a důležitá upozornění na konci této prezentace.

Pioneer Funds – Emerging Europe and Mediterranean Equity

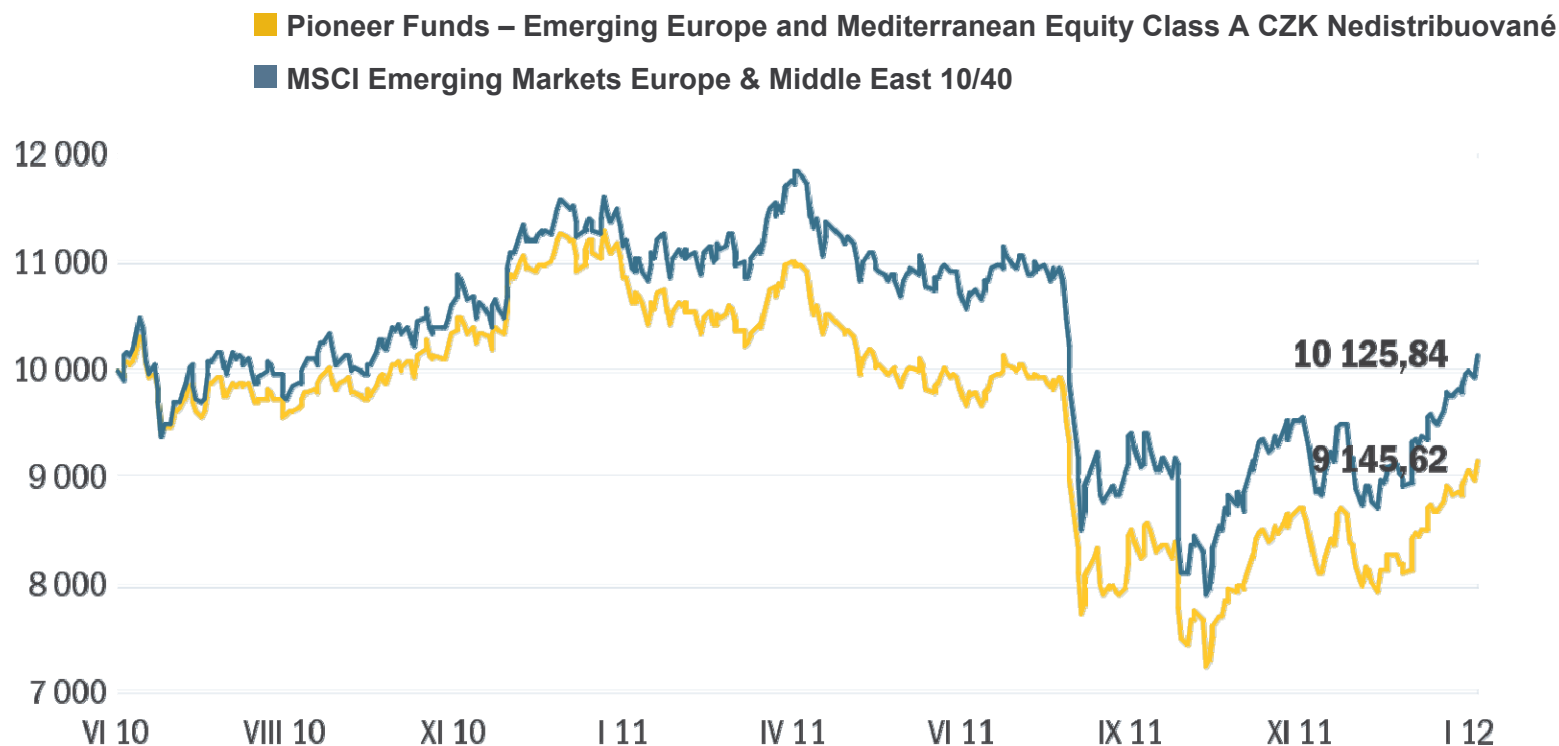
Výkonnost v kalendářních letech (CZK třída)

	Fond %	Benchmark %	Relativně %
2012 (YTD)	12,9	13,5	-0,6
2011	-25,8	-20,7	-5,1

Zdroj: Pioneer Investments k 31. 1. 2012. Výkonnost v CZK je převedena z výchozí měny podfondu (eura). Výkonnostní data se vztahují výhradně ke kategorii A a jsou založena na NAV bez poplatků. Informace o dalších dostupných kategoriích naleznete v prospektu. Výkonnost v minulosti není spolehlivým ukazatelem budoucích výnosů. Výnos může kolísat v důsledku výkyvů měnového kurzu. Prosím přečtěte si MSCI disclaimer v Důležitých poznámkách a důležitá upozornění na konci této prezentace.

Pioneer Funds – Emerging Europe and Mediterranean Equity

Vývoj investice 10 000 CZK (CZK třída)



Zdroj: Pioneer Investments k 31. 1. 2012. Výkonnost v CZK je převedena z výchozí měny podfondu (eura). Výkonnostní data se vztahují výhradně ke kategorii A a jsou založena na NAV bez poplatků. Informace o dalších dostupných kategoriích naleznete v prospektu. Výkonnost v minulosti není spolehlivým ukazatelem budoucích výnosů. Výnos může kolísat v důsledku výkyvů měnového kurzu. Prosím přečtěte si MSCI disclaimer v Důležitých poznámkách a důležitá upozornění na konci této prezentace.

Pioneer Funds – Emerging Europe and Mediterranean Equity

Analýza rizik

Směrodatná odchylka	26,12 %
Sharpe ratio	0,76
Alfa	3,42 %
Beta	0,8794
R ²	0,9724

Zdroj: Pioneer Investments z 31. 1. 2012. Údaje analýzy rizik vycházejí z podílových listů kategorie E, které jsou nabízeny veřejně k prodeji pouze v Itálii.

Obsah

Přehled portfolia

Základní údaje

Investiční přístup

Investiční proces

Výkonnost

Charakteristika portfolia

Investiční tým

Pioneer Funds – Emerging Europe and Mediterranean Equity

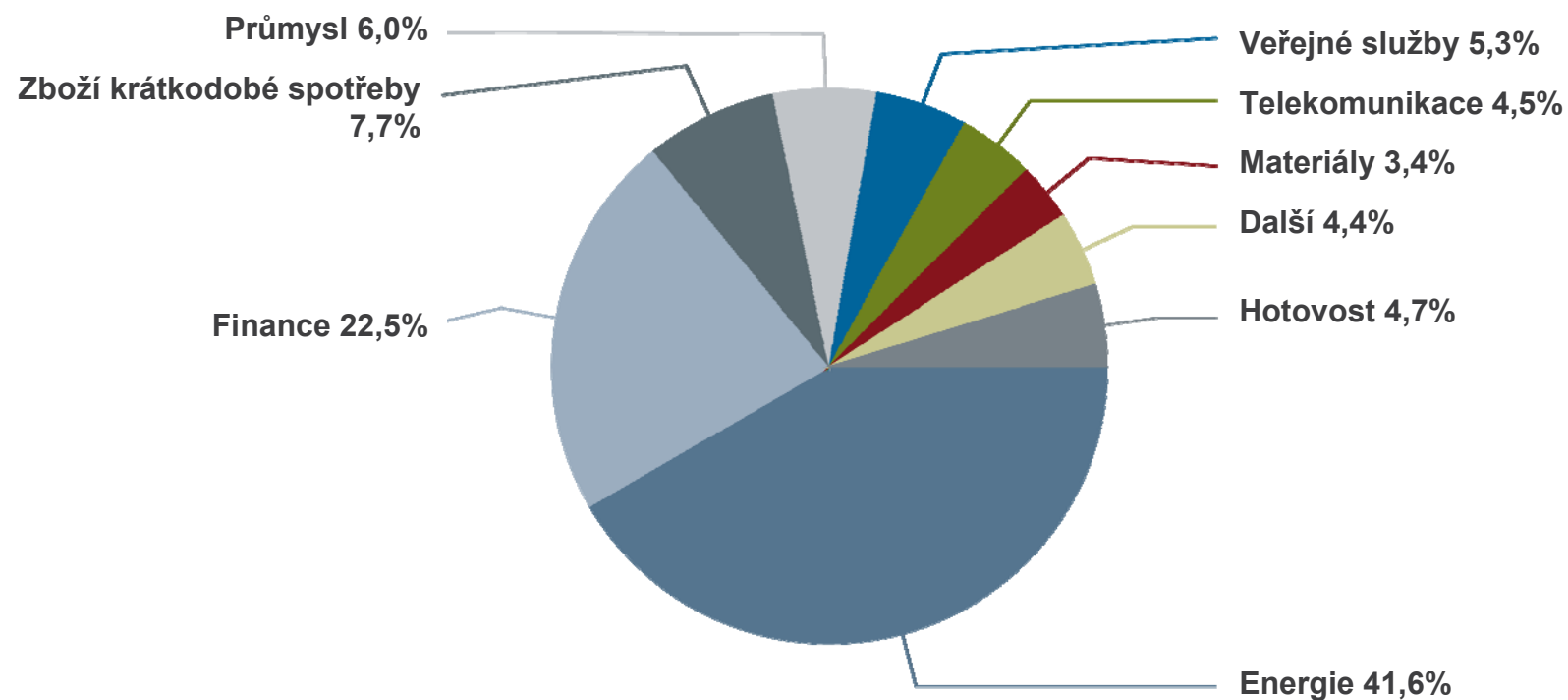
Top 10 pozic

Název	Sektor	Země	%
Sberbank	Finance	RU	9,6
Gazprom OAO	Energie	RU	9,4
Lukoil OAO	Energie	RU	7,3
Surgutneftegas OJSC	Energie	RU	5,8
Rosneft Oil Co	Energie	RU	5,4
NovaTek OAO	Energie	RU	4,0
AK Transneft OAO	Energie	RU	3,0
MMC Norilsk Nickel OJSC	Materiály	RU	2,7
Magnit OJSC	Zboží krátkodobé spotřeby	RU	2,5
Mobile Telesystems OJSC	Telekomunikace	RU	2,5

Zdroj: Pioneer Investments k 31. 1. 2012.

Pioneer Funds – Emerging Europe and Mediterranean Equity

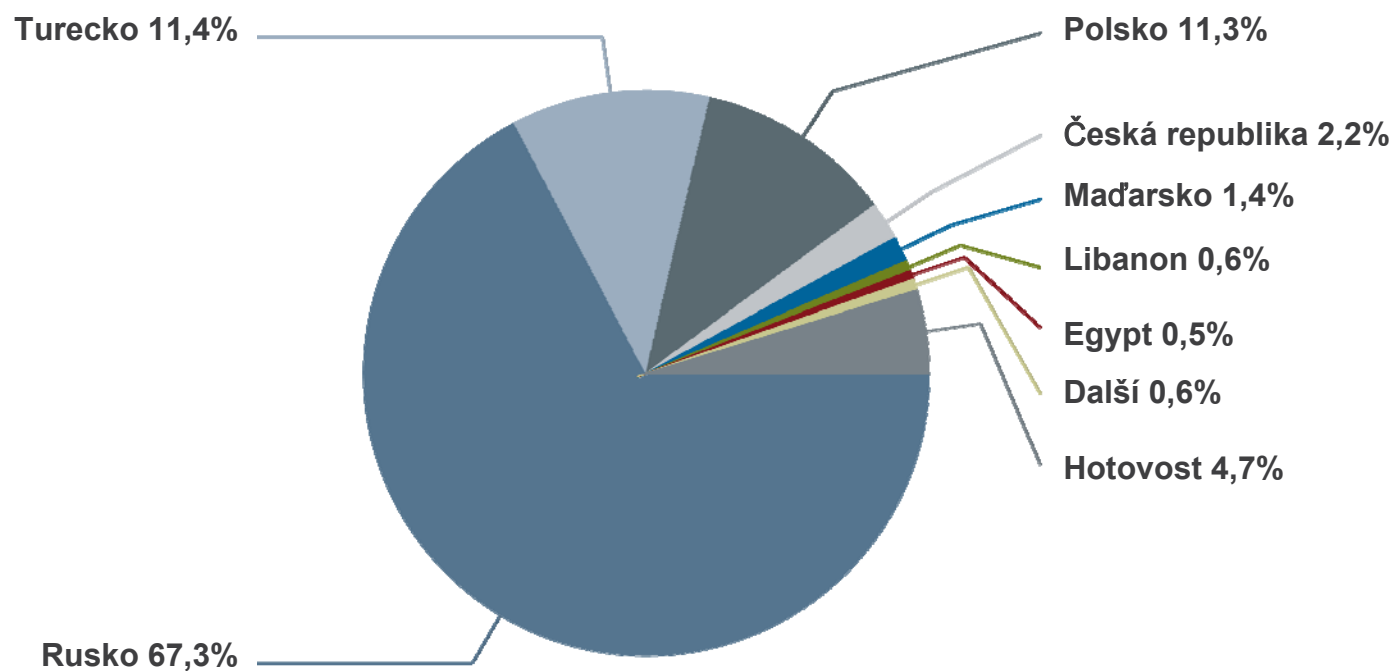
Struktura portfolia dle sektorů



Zdroj: Pioneer Investments k 31. 1. 2012. Pozice hotovost odráží procento vypořádané a dostupné hotovosti. Prosím přečtěte si GICS disclaimer v Důležitých poznámkách.

Pioneer Funds – Emerging Europe and Mediterranean Equity

Struktura portfolia dle zemí



Zdroj: Pioneer Investments k 31. 1. 2012. Pozice hotovost odráží procento vypořádané a dostupné hotovosti.

Obsah

Přehled portfolia

Základní údaje

Investiční přístup

Investiční proces

Výkonnost

Charakteristika portfolia

Investiční tým

Pioneer Funds – Emerging Europe and Mediterranean Equity

Investiční tým: Hlavní portfolio manažer



Marcin Fiejka

Senior Portfolio Manager, CFA

Marcin je hlavním portfolio manažerem fondu Pioneer Funds – Emerging Europe and Mediterranean Equity a má podporu dalších portfolio manažerů a analytiků.

Před příchodem do Pioneer Investments v dubnu roku 2005 pracoval Marcin šest let jako senior portfolio manažer u Activest Investment. Předtím řídil fondy u Bayerische HypoVereinsbank (HVB). Do HVB přišel poté, co s diplomem MBA absolvoval Stern School of Business na New York University. Kromě toho získal titul MSc v oboru politologie na London School of Economics a titul BA, specializace biologie a filosofie, na State University of New York v Binghamtonu. Marcin je rovněž autorizovaným finančním analytikem (CFA).

Pioneer Funds – Emerging Europe and Mediterranean Equity

Důležité poznámky

Informace MSCI mohou být použity výhradně pro interní účely a nesmějí být žádným způsobem reprodukovány ani dále šířeny nebo využívány jako základ nebo součást jakýchkoliv finančních nástrojů, produktů nebo indexů. Informace MSCI nejsou v žádném případě zveřejňovány s cílem poskytnout poradenství nebo s cílem doporučit přijetí (resp. nepřijetí) jakéhokoliv investičního rozhodnutí, a na tyto informace není možno se spoléhat. Historické údaje a analýzy by neměly být považovány za indicii nebo garanci jakýchkoliv budoucích analýz, odhadů nebo predikcí výkonnosti. Informace MSCI jsou poskytovány pouze v podobě, v jaké byly zveřejněny, přičemž uživatel těchto informací na sebe přebírá všechna rizika vyplývající z využívání těchto informací. MSCI, jakékoliv její přidružené společnosti nebo jiné strany, které se věnují sestavování, výpočtu nebo tvorbě informací MSCI (dále společně „strany MSCI“) tímto výslovně vylučují jakékoliv záruky související s poskytnutím informací (včetně, kromě jiného, jakýchkoliv záruk týkajících se jejich původu, přesnosti, úplnosti, včasnosti, souladu s právními předpisy, obchodovatelnosti nebo přiměřenosti jejich využití pro daný účel). Bez omezení na výše uvedené žádná ze stran MSCI nenese odpovědnost za jakékoliv přímé, nepřímé, speciální, náhodné, trestní, následné nebo jiné škody (včetně, kromě jiného, ušlého zisku). (www.mscibarra.com).

Globální standard sektorové klasifikace (GICS) SM vyvinula společnost Standard & Poors spolu s MSCI, přičemž tento standard je součástí jejich výlučného vlastnictví a ochranné známky. Standard & Poors, MSCI ani žádná jiná strana zapojená do tvorby nebo sestavování klasifikace GICS neposkytuje žádné výslovné ani implicitní záruky nebo vyhlášení v souvislosti s tímto standardem nebo klasifikací (ani žádné záruky nebo vyhlášení související s výsledky získanými použitím této klasifikace); všechny uvedené strany tímto výslovně vylučují jakékoliv záruky spojené s jakýmkoliv tímto standardem nebo klasifikací včetně záruk jejich původu, přesnosti, úplnosti, obchodovatelnosti nebo přiměřenosti. Bez omezení na výše uvedené Standard & Poors, MSCI, ani žádná z jejich přidružených nebo třetích stran zapojených do tvorby nebo sestavování klasifikace GICS, nenese žádnou odpovědnost za jakékoliv přímé, nepřímé, speciální, trestní, následné nebo jiné škody (včetně ušlého zisku), a to ani v případě, že by tyto strany byly o možnosti vzniku těchto škod informovány.

Pioneer Funds – Emerging Europe and Mediterranean Equity

Upozornění

Pokud není řečeno jinak, jsou všechny údaje v tomto dokumentu z Pioneer Investments k 31. 1. 2012.

Pioneer Funds – Emerging Europe and Mediterranean Equity („Podfond“) je podfondem Pioneer Funds („Fond“), typu fonds commun de placement s několika samostatnými podfondy založenými dle zákonů Lucemburského velkovévodství.

Výkonnost minulých období nezaručuje výsledky v budoucnosti. Pokud není uvedeno jinak, sdělení obsažená v tomto dokumentu pocházejí od Pioneer Investments. Pokud není řečeno jinak, jsou veškerá stanoviska zde vyjádřená stanovisky Pioneer Investments. Tato stanoviska se mohou kdykoli měnit v závislosti na tržních a jiných podmínkách, a nikdy nelze zaručit, že určité státy, trhy či odvětví vykáží takovou výkonnost, jaká se původně očekávala. Investice zahrnují určitá rizika, včetně rizik politických a měnových. Návratnost investice a hodnota kapitálu mohou zaznamenat růst i pokles, a tyto výkyvy mohou vyústit i ve ztrátu celého investovaného kapitálu. Aktuálnější data o výnosech se mohou lišit od údajů uvedených v prezentaci. Pro aktuálnější výsledky kontaktujte prosím Klientské centrum Pioneer Investments v ČR.

Výnos může kolísat v důsledku výkyvů měnového kurzu.

Tento materiál není prospektem a nepředstavuje nabídku podílových listů investičních fondů. Podílové listy podfondu nemohou být veřejně nabízeny k prodeji ani ve Spojených státech amerických, ani na žádném z jejich teritorií nebo držav podléhajících jejich jurisdikci, ani osobám ze Spojených států amerických nebo ve prospěch těchto osob. Dodatečné informace o podfondu / Fondu naleznete v prospektu, který na požádání zdarma poskytne Pioneer Global Investments Limited („PGIL“), 1 George’s Quay Plaza, George’s Quay, Dublin 2, Ireland. Tel +353 1 480 2000 Fax +353 1 449 5000.

Obsah tohoto dokumentu schválila společnost PGIL.

Pioneer Investments je obchodní název skupiny společností Pioneer Global Asset Management S.p.A.

Datum prvního použití prezentace: 17. 02. 2012

Pioneer Funds – Emerging Europe and Mediterranean Equity

Upozornění

Předmětné sdělení nepředstavuje nabídku, osobní investiční poradenství ani investiční doporučení, která by zohledňovala individuální situaci investora, zejména ve smyslu jeho odborných znalostí a zkušeností v oblasti investic, či dokonce jeho finanční situaci, investiční cíle nebo vztah k riziku.

Investice do podílových listů v sobě obsahuje riziko kolísání aktuální hodnoty investované částky a výnosů z ní a není zaručena návratnost původně investované částky. Minulé výnosy nejsou zárukou výnosů budoucích. Míra očekávaného výnosu z cenných papírů nebo jiných investičních nástrojů souvisí s mírou investičního rizika a není jisté, že skutečný výnos bude odpovídat výnosu očekávanému. Výnosy z cenných papírů nebo jiných investičních nástrojů dosahované v minulosti nejsou zárukou výnosů budoucích. Objemy investic a rozložení portfolia do sektorů a zemí se mohou měnit. Investování s sebou nese řadu rizik; vysvětlení rizik a jejich vliv na kolísání aktuální hodnoty investované částky je uvedeno na www.pioneer.cz/pouceni_o_rizicich.pdf. Výnos může kolísat v důsledku výkyvů měnového kurzu.

Zveřejňované ekonomické údaje o výkonnosti fondů reflektují vliv skutečných provizí, odměn a dalších poplatků hrazených fondem. Struktura poplatků souvisejících s konkrétní investicí plyne z prospektu (statutu).

Předmětné sdělení nepředstavuje zvláštní informace o poskytovateli investičních služeb, jeho poskytovaných službách, ochraně majetku zákazníka, rizicích apod. dle příslušných právních předpisů. Tyto informace jsou dostupné v materiálu Informace pro zákazníky pro příslušnou investiční službu.

Dříve, než se rozhodnete investovat, seznamte se s příslušným prospektem, který lze získat zdarma na vyžádání prostřednictvím bezplatné linky Klientského centra Pioneer Investments v ČR 800 313 663, 800 118 844.

Zejména v případě zahraničních fondů se seznamte s právními podmínkami investice, devizovými omezeními a daňovými důsledky a s manažerskými pravidly a s podmínkami pro ČR. Všechny tyto dokumenty je možno si vyžádat na výše uvedených telefonních číslech. Názvy zahraničních fondů uvedené v českém jazyce zpravidla představují jejich marketingové označení pro Českou republiku.